

Home (<https://www.aefinfo.fr/>)| Enseignement / Recherche (<https://www.aefinfo.fr/depeches/enseignement-recherche>)| Enseignement supérieur (https://www.aefinfo.fr/enseignement-recherche/enseignement_superieur)|
Dépêche n°682960

Comment l'ESC Clermont réfléchit à son avenir en 2050 avec l'aide du Learning planet institute de François Taddéi

Les écoles de commerce s'intéressent au Learning planet institute, et *vice-versa* : après l'accueil sur son campus du IV^e arrondissement parisien, à la rentrée 2022, du tout nouveau bachelor "Act" lancé par l'Essec avec CY Cergy Paris université (lire sur AEF info (<https://www.aefinfo.fr/depeche/664548>)), c'est au tour de l'ESC Clermont et de son association d' alumni d'investir les lieux, le temps de sa "soirée de l'excellence" annuelle, le 23 novembre 2022. François Taddéi, généticien et figure de proue de ce centre de formation et de recherche atypique, a accompagné les réflexions de l'école à l'horizon 2050.



François Taddéi, directeur du Learning planet institute, tient une "conférence inversée" lors de la "soirée de l'excellence" des diplômés de l'ESC Clermont, le 23 novembre 2022 à Paris. AEF - SP

C'est une "soirée de l'excellence" un peu particulière qu'ont organisée, le mercredi 23 novembre 2022, l'association ESC Clermont Alumni et l'école de commerce auvergnate : pour la première fois, elle a tenu son événement annuel de prestige, destiné à distinguer des étudiants et des alumni "inspirants", dans un lieu symbolique, le "Learning planet institute" (LPI) de François Taddéi.

Situé en plein Paris médiéval, au cœur du IV^e arrondissement, ce très chic campus de 7 200 m² inauguré en 2018 fait figure d'ovni dans le paysage académique français. Lié par convention à l'université Paris Cité, le "Learning planet institute" (<https://www.learningplanetinstitute.org/fr/about/>), nouveau nom du CRI (Centre de recherches interdisciplinaires), a des statuts indépendants d'association loi 1901, ce qui lui permet d'allier la souplesse du privé aux privilèges du public. Depuis une quinzaine d'années, le centre a ainsi reçu quelque 100 millions d'euros de mécénat de la part de la fondation Bettencourt Schueller, lui octroyant une place enviable dans l'écosystème. Quant au site de la rue Charles-V, qui appartient à la mairie de Paris, il a été mis à disposition du LPI gratuitement pendant 50 ans, et rénové par la fondation.

imaginer ce que sera l'ESC Clermont en 2050

C'est par une diplômée de l'ESC Clermont, lectrice des ouvrages de François Taddéi – et en particulier de son dernier opus, *"Et si nous ?"* (Calmann-Lévy, janvier 2022) – que le lien s'est créé avec l'association des alumni. De son côté, l'ESC Clermont était en pleine réflexion sur son plan stratégique "Reveal 2022-2027" (lire sur AEF info (<https://www.aefinfo.fr/depeche/679395>)) et cherchait à nourrir sa réflexion. "Nous avons parlé à Richard Soparnot, nouveau directeur de l'école, du livre de François Taddéi et de notre idée d'animer des séances de réflexion avec nos différentes communautés – anciens, étudiants, salariés – à partir de ce livre, et il a accepté", raconte Anne Meunier, déléguée générale de l'association des diplômés de l'ESC Clermont.

"C'est elle qui a imaginé un dispositif basé sur plusieurs groupes de travail, à qui il a été demandé d'imaginer ce que serait l'ESC Clermont en 2050, à partir de la question de François Taddéi, 'et si nous ?'", confirme Richard Soparnot. L'exercice a donné lieu à "des dizaines de fichiers Excel, pleins de verbatims", que l'école va maintenant exploiter. "Nous avons déjà prévu que François Taddéi vienne à l'école pour poursuivre ce travail, dans le cadre de notre série de conférences *Game changers*", ajoute le directeur.

Pour l'heure, le LPI a joué un rôle d'inspirateur dans un processus de réflexion plus vaste, et non de consultant. "Il n'y a pas eu de relation commerciale entre nous, si ce n'est la location du lieu pour cette soirée de l'excellence", confirme Richard Soparnot. Mais François Taddéi n'exclut pas de développer ce type de service à l'avenir, et le LPI a déjà fait une proposition en ce sens à l'ESC Clermont.

une "conférence inversée"

"La question à poser à vos alumni, vous, en tant qu'école de management, pourrait être : qu'aimeriez-vous avoir su en sortant de l'école que vous n'avez appris qu'après ?"

Le 23 novembre, il a fait une démonstration de son savoir-faire en matière de co-crédation de contenus, en tenant une "conférence inversée" avec la communauté de l'ESC Clermont. Réunis dans un amphithéâtre du LPI, une centaine de diplômés, salariés et étudiants de l'école physiquement présents, plus une quarantaine à distance, ont échangé avec le généticien, Prix de la recherche fondamentale de l'Inserm (Institut national de la santé et de la recherche médicale) en 2003, passionné par les questions d'éducation, de pédagogie et d' "organisation apprenante". La salle était invitée à lui poser des questions commençant par "et si nous... ?", centrées sur le devenir de l'ESC Clermont.

Léa Boulanger, étudiante en 5e année et animatrice des ateliers de travail étudiants, a commencé en interrogeant le scientifique sur la façon dont les managers pourraient mieux partager leurs expériences en matière de RSE. "La question à poser à vos alumni, vous, en tant qu'école de management, pourrait être : qu'aimeriez-vous avoir su en sortant de l'école que vous n'avez appris qu'après ?", rebondit François Taddéi. "Vous pourriez ainsi constituer une belle base de données, basée sur l'intelligence collective et le retour d'expérience systématique. Si vous identifiez des invariants, vous pourriez les intégrer à vos curriculums."

"apprendre à apprendre", le maître-mot du LPI

"Les universités et les grandes écoles font de la recherche sur beaucoup de sujets, mais rarement sur elles-mêmes", poursuit le chercheur. "L'Éducation nationale non plus d'ailleurs, et c'est un vrai problème sociétal. Cela expose au risque de devenir obsolète avant tout le monde. Le monde change vite, au rythme des technologies et des crises. Il faut apprendre à apprendre, individuellement comme collectivement."

"Le LPI est en fait un lieu où l'on peut faire des choses que l'on ne peut pas faire ailleurs, et c'est ce qui explique sa croissance exponentielle."

La discussion se poursuit autour du concept d' "espaces collectifs apprenants", qui permet à François Taddéi de revenir sur la genèse du Learning planet institute. "Nous avons officiellement lancé le centre en 2006, mais en réalité, nous y travaillions déjà depuis deux ou trois ans. Étudiants, enseignants-chercheurs, chercheurs de toutes disciplines – médecine, mathématiques, sciences du vivant, sciences humaines... – se retrouvaient alors tous les vendredis soirs pour apprendre les uns des autres et réfléchir à l'interdisciplinarité. Ce collectif apprenant a doublé de taille tous les 18 mois, pour finir par investir ce lieu, mis à notre disposition par la Ville de Paris, où nous avons créé un 'cadre de liberté évolutive et féconde'. C'est en fait un lieu où l'on peut faire des choses que l'on ne peut pas faire ailleurs, et c'est ce qui explique sa croissance exponentielle", se félicite François Taddéi.

"Les plans stratégiques, les Soviétiques ont déjà essayé !"

"Co-designé par et pour les étudiants", le campus du Learning planet institute est "un endroit un peu bizarre", reconnaît François Taddéi. "Dans cet amphithéâtre, tous les sièges impairs peuvent pivoter, pour passer en mode de discussion horizontal plutôt que vertical", illustre-t-il. "Repenser ce lieu en permanence, c'est le secret de ces locaux. Ce sont des espaces qui permettent l'émergence. Les plans stratégiques qui essaient d'imaginer où on en sera dans cinq ans, les Soviétiques ont déjà essayé !", poursuit le généticien, lançant une pierre dans le jardin des business schools, fêrues de ce genre d'exercice. "Ce qui compte, ce sont les surprises, la fécondité, les crises, qui sont à la fois des dangers et des opportunités. Pour saisir les opportunités, il faut créer des espaces qui les fassent advenir."

Alors que les diplômés de l'ESC Clermont se demandent "comment devenir des leaders de la transition", François Taddéi, qui veut faire de son centre un outil "d'accompagnement de la génération Greta", leur conseille de "s'associer à d'autres lieux de formation, de diversifier les cours, de trouver des complémentarités". Il évoque aussi la notion japonaise d'ikigai : "L'ikigai désigne l'intersection entre les besoins du monde, ses propres besoins en tant qu'individu, ce que l'on aime faire et ce que l'on sait faire. C'est trouver du sens à ses actions."

trois "diplômées remarquables" et une DG récompensées



Françoise Roudier, ancienne DG de l'ESC Clermont

| Droits réservés - DR

Lors de sa "Soirée de l'excellence 2022", l'association des alumni de l'ESC Clermont a récompensé trois "diplômées remarquables", d'anciennes élèves qui rejoignent le "club excellence" qui fédère au sein de l'association "des alumni aux trajectoires, fonctions et/ou engagements exemplaires".

Elle a également honoré Françoise Roudier, qui vient de quitter la direction générale de l'école après 40 ans de carrière au sein de l'établissement, d'un "Coup de cœur de l'excellence", pour "avoir redonné la fierté aux alumni d'être diplômés de cette école, après pas mal de turbulences", en référence notamment à l'aventure France business school dans laquelle l'ESC Clermont "a failli disparaître" (lire sur AEF info (<https://www.aefinfo.fr/depeche/679395>)).

- Le "Prix de l'excellence" a été attribué à Florence Douroux-Chatellier, diplômée en 1991, "managing director" des marchés "consumers et retail" de Microsoft depuis mai 2022, engagée dans l'économie circulaire comme business angel et board member dans deux start-up.
- Le "Prix de l'engagement" a récompensé Florence Hale diplômée en 1994, coach professionnelle, créatrice de "Open Your Box", et investie dans plusieurs actions bénévoles auprès de la jeunesse, comme "Les Petits Princes", "20 ans - 1 projet", "Tadam" ou "Inspireo".
- Le "Label excellence" a enfin été attribué à Alexia Sellos, jeune diplômée 2022, "pour l'exemplarité de son parcours, ses performances académiques, son esprit réseau et ses engagements pour représenter et promouvoir l'école".

Associations - Partenaires sociaux (<https://www.aefinfo.fr/rubrique/21196>) Entreprises (<https://www.aefinfo.fr/rubrique/21183>) Etudiants (<https://www.aefinfo.fr/rubrique/21190>) Formation - Sélection - Documentation (<https://www.aefinfo.fr/rubrique/21194>) Grandes écoles - CPGE (<https://www.aefinfo.fr/rubrique/21189>) Universités (<https://www.aefinfo.fr/rubrique/21193>)

CONTACTER LE JOURNALISTE



SUIVRE CE SUJET



@AEFSUPRECHERCHE ([HTTPS://TWITTER.COM/@AEFSUPRECHERCHE](https://twitter.com/AEFSUPRECHERCHE))

Dépêche n° 682960  6 min de lecture

Par Sarah Piovezan Publiée le 25/11/2022 à 10h43

À LIRE AUSSI



L'ESC Clermont mise sur l'argument du retour sur investissement, face aux écoles "à 70 000 euros de frais de scolarité"

 LIRE LA SUITE

(<https://www.aefinfo.fr/depeche/679395-l-esc-clermont-mise-sur-l-argument-du-retour-sur-investissement-face-aux-ecoles-a-70-000-euros-de-frais-de-scolarite>) (<https://www.aefinfo.fr/depeche/677951-esc-clermont-richard-ENSEIGNEMENT SUPÉRIEUR>)



ESC Clermont : Richard Soparnot succède à Françoise Roudier au poste de directeur général

[+ LIRE LA SUITE](#)

soparnot-succede-a-francoise-roudier-au-poste-de-directeur-general) (<https://www.aefinfo.fr/depeche/674334-il-ENSEIGNEMENT SUPÉRIEUR>)



"Il faudrait co-designer les établissements d'ESR avec les nouvelles générations" (F. Taddéi, Learning planet Institute)

[+ LIRE LA SUITE](#)

faudrait-co-designer-les-etablissements-desr-avec-les-nouvelles-generations-f-taddei-learning-planet-institute) ENSEIGNEMENT SUPÉRIEUR



Comment l'ESC Clermont veut renforcer sa présence à l'international

[+ LIRE LA SUITE](#)

(<https://www.aefinfo.fr/depeche/647257-comment-l-esc-clermont-veut-renforcer-sa-presence-a-l-international>)
COURSUS ET INSERTION



François Taddei : "Les étudiants doivent devenir des penseurs - acteurs - innovateurs" (The Conversation)

+ LIRE LA SUITE

(<https://www.aefinfo.fr/depeche/620041-francois-taddei-les-etudiants-doivent-devenir-des-penseurs-acteurs-innovateurs-the-conversation>) (<https://www.aefinfo.fr/depeche/583560-francois-taddei-propose-de-lancer-des-CURSUS-ET-INSERTION>)

Un plan pour co-construire une société apprenante

A l'intelligence collective, la planète reconnaissante

Rapport de :
François TADDEI

Co-rapporteurs :

Catherine BECCHETTI-BIZOT
Guillaume HOUZEL
Gaël MAINGUY
Marie-Cécile NAVES



François Taddei propose de lancer des "initiatives d'excellence pour des établissements apprenants"

initiatives-d-excellence-pour-des-etablissements-apprenants)

À DÉCOUVRIR

AEF DATA SUP-RECHERCHE

Fonds de roulement moyens en jours de fonctionnement et en années d'investissement sur cin..

Dominante disciplinaire

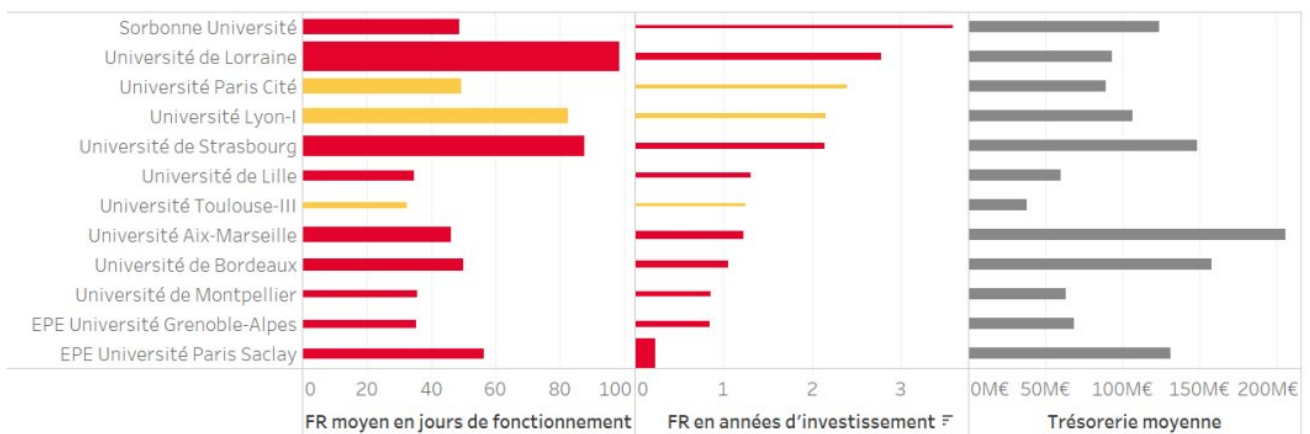
- Université pluridisciplinaire avec santé
- Université scientifique et/ou médicale

Choisir une université :

(Tout)

Choisir un groupe d'universités :

- (Tout)
- Groupe I
- Groupe II
- Groupe III
- Groupe supérieur



L'évolution des investissements des universités est moins dynamique que celle de leurs fonds de roulement sur 2017-2021



Apprentis : une proposition de loi et une future ordonnance pour lever les freins à la mobilité en débat à la Cdefi

[+ LIRE LA SUITE](#)

[proposition-de-loi-et-une-future-ordonnance-pour-lever-les-freins-a-la-mobilite-en-debat-a-la-cdefi](#)
RESSOURCES HUMAINES



La nouvelle aide unique de l'État à l'embauche d'apprentis fixée à 6 000 euros à compter du 1er janvier 2023

 LIRE LA SUITE

(<https://www.aefinfo.fr/depeche/683474-la-nouvelle-aide-unique-de-l-etat-a-l-embauche-d-alternants-fixee-a-6-000-euros-a-compter-du-1er-janvier-2023>)